

LAGUNA 700 CRUISER

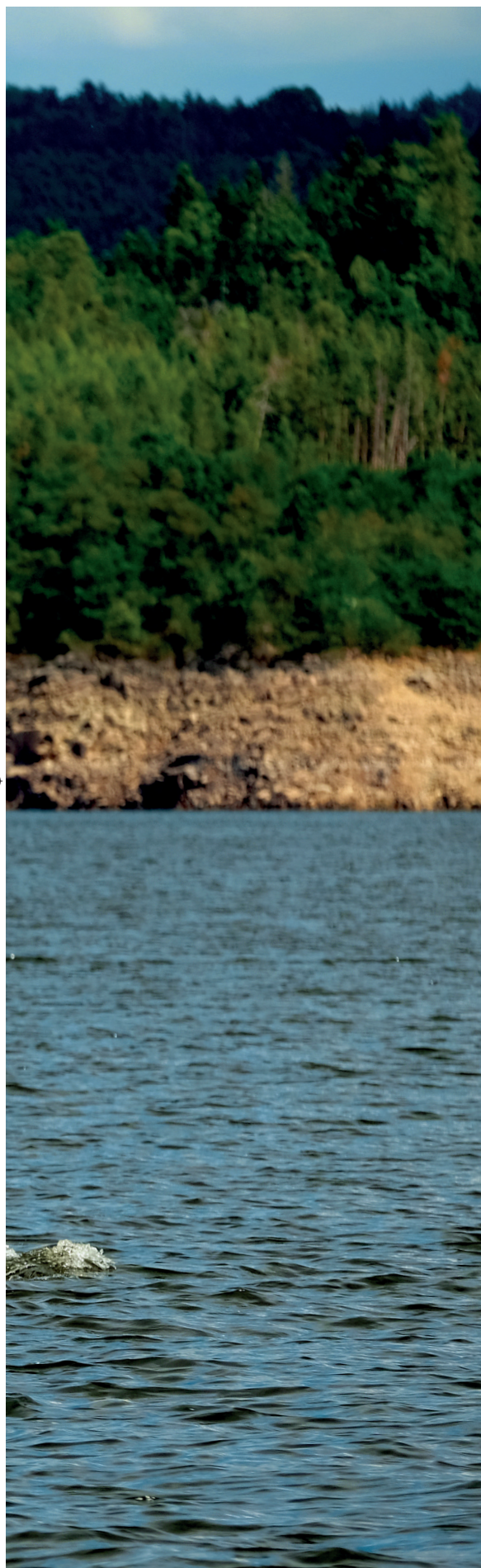
# Malá velká loď

test  
yacht





## TEST MOTOROVÉ ČLUNY



*Kajutový člun Laguna 700 Cruiser byl jedním z největších exponátů na výstavě For Boat 2022. My jsme měli příležitost vyzkoušet stejný model v trochu pozměněné výbavě o pár měsíců později na Orlíku. Jde o osmimetrovou kajutovou obytnou loď pro výtlačnou plavbu, která byla pro test osazena desetikoňovým motorem Mercury, výrobce ale umožňuje montáž motoru o výkonu až třicet koní.*

Umola na Radavě působí Laguna 700 Cruiser poměrně nenápadně. Z dálky není úplně jasné, zda nejde o plachetnici bez stěžně. Při podrobnějším pohledu je ale zřejmé, že si jen projektant vypůjčil z plachetnic řadu prvků, které mu umožnily na maximum využít prostor na palubě i v podpalubí tak, aby splnil řadu často protichůdných požadavků. Určující byly rozhodně vnější rozměry a hmotnost, aby bylo možné loď relativně snadno přepravovat na přívěsu za autem po silnici. Dalším požadavkem byl obytný prostor s oddělenou koupelnou s toaletou a plně vybavená kuchyň. Je až překvapivé, jak se povedlo do půdorysu sedm krát dva a půl metru vše poskládat.

### Na palubě

Vzhledem k tomu, že Laguna kotví u nízkého mola, vstupujeme na palubu pohodlně přes záďovou platformu. Pokud bychom byli u vysokého mola, dá se vystoupit nebo nastoupit přes poměrně vysoký bok, popřípadě přes příď. Záďová platforma slouží nejen k nastupování, ale také jako ochrana závěsného motoru, a na pravoboku je umístěn ještě koupací žebřík. Na platformu navazuje otevřený kokpit stejný, jaký známe z plachetnic. Z platformy se do kokpitu vstupuje po dvou schodech. Kokpit je široký a sezení je možné na lavicích zcela po jeho stranách. Díky tomu si sem může pohodlně sednout až osm osob. Kormidelní kolo a otočné kapitánské křeslo je umístěno na pravoboku, na levo-



Přesto, že se jedná o sedmimetrovou loď, nabízí přední kajuta plnohodnotné dvojlůžko i úložné prostory.





Zadní platforma slouží jako nástupní nebo koupací plošina a zároveň chrání přívěsný motor.

boku je pak pohodlný průchod pod pevnou střechou na přední palubu. Nástavba kajuty je po obou stranách opatřena nerezovými madly pro bezpečný pohyb po palubě a nabízí další sezení nebo ležení. Testovaná loď byla vybavena čalouněním nejen v kokpitu, ale právě i na přední palubě. Příplatkovou výbavou byl i čelen s kotevní rolnou, díky němuž se dá vystupovat přes příď.

Ještě je nutné zmínit pevnou střechu. Je to praktické řešení jak proti slunci, tak proti dešti, i když opticky značně zvyšuje siluetu lodě. Rovněž lze objednat sadu perseníků, které celý kokpit uzavrou a vznikne tím vlastně další kajuta, která značně prodlouží sezonu, protože se tak dá loď používat i v chladnějších měsících. Díky řešení se závěsným motorem a poměrně vysokým bokům skýtá zadní část

mnoho místa pro různé úložné prostory, kam se v tomto případě vejdu nejen fendry a lana, ale také nádrže na pitnou i odpadní vodu, palivová nádrž a vše potřebné, co často na jiných lodích není kam uklidit.

*Ubytování zde může najít čtyř- a v případě potřeby až pětičlenná posádka bez toho, aby bylo nutné cokoli rozkládat nebo skládat.*

## V podpalubí

Pravé překvapení nastává v podpalubí. Ubytování zde najde čtyř- a v případě potřeby až pětičlenná posádka bez toho, aby bylo nutné cokoli rozkládat nebo skládat. V přídi se totiž nachází jedno vyvýšené dvojlůžko, druhé je vzadu pod schody a pátý člen posádky se vyspí na lavici v salonu. Kuchyňská linka je vybavena dřezem s tekoucí vodou, lednicí a může být na přání osazena dvou- nebo tříplotýnkovým plynovým vařičem. Stejně tak je možné na přání loď vybavit bojlerem na teplou vodu. V kuchyni je mnoho dobře vyřešených úložných prostorů a navíc přirozené osvětlení okny v nástavbě.

Důležitá pro pobyt na palubě je i toaleta. Na testované lodi byla varianta s elektrickým splachováním a s nezbytnou nádrží na odpadní vodu.



Kuchyňská linka se dřezem, úložnými prostory a lednicí může být na přání vybavena i víceplotýnkovým vařičem.



Lavice v salonu na levoboku poslouží i jako lůžko pro pátého člena posádky nebo jen pro odpolední odpočinek.



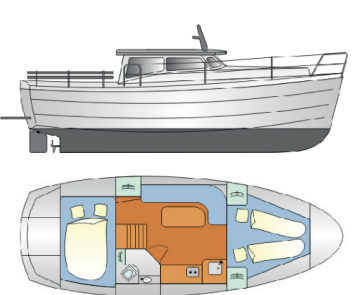
### Za kormidlem

Kormidelní stanoviště je vybaveno pohodlným otočným křesílkem. Kormidelní kolo je umístěno přímo na stěně nástavby, a tak zde není příliš místa pro kolena. Hydraulické ří-

zení je ale přesné a snadné. Zpočátku působí trochu nezvykle umístění páky řazení, která byla u testované lodě namontována přímo na palubě, tedy poněkud níž, než je obvyklé. Je to ale jen otázka krátké chvíle, než jsem si na to zvyknul. Přesto, že se jedná o loď pro delší plavby, zůstává její hmotnost pod hodnotou dvou tun i s nějakým nákladem. Díky tomu reaguje na plyn okamžitě, i když je vybavena „jen“ desetikoňovým motorem. Určitě by bylo zajímavé vyzkoušet ji s třicátkou. Během testu jsme měřili cestovní a maximální rychlost. Ty mají hodnotu jedenáct, respektive osm až devět kilometrů v hodině. Tedy přesně tolik, aby se posádka mohla během plavby kochat okolní krajinou a plavba přitom příjemně ubíhala.

700 Cruiser je lodí, se kterou je možné absolvovat i delší plavby především na vnitrozemských vodních cestách a jezerech.

*Text Daniel Guryča  
Foto Daniel Guryča a Jan Sikora*



### TECHNICKÉ ÚDAJE

**Laguna 700 Cruiser**

Celková délka	7,75 m
Délka trupu	7 m
Šířka	2,49 m
Ponor	0,4 m
Hmotnost	1 850 kg
Oblast plavby	C
Počet osob na palubě	6
Počet lůžek	5
Maximální výkon motoru	30 HP
Cena základní	1 226 940 Kč vč. DPH
Cena testované lodě	1 720 552 Kč vč. DPH

[www.wboats.cz](http://www.wboats.cz)

Pro lepší manévrování byla testovaná loď opatřena bowthrusterem, ale nepovažuji to za nezbytně nutné vybavení. Oproti standardu byla na lodi ještě břehová přípojka na 220 voltů s nabíječkou a s servisní baterií.

### Na závěr

Laguna 700 Cruiser je obytná loď určená pro klidné a pohodlné trávení času na vodě. Prostorný interiér ocení nejen soukromí majitelé lodí, ale hodí se dobře i pro charter. Interiér je velmi dobře zpracovaný, na mnoha místech je použit nábytek z dubové dýhy s mnoha detaily z masivního dřeva. Laguna



Na testované lodi byla toaleta s elektrickým splachováním a odpadní nádrží.